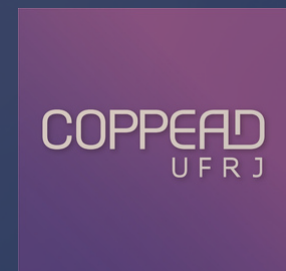


Líderes Cariocas 2023

Turma TC3

Alunos

Joana Oscar, Leonardo Sampaio, Rodrigo Fontes e Ygor Lioi



Resolução de Problemas Complexos

Um olhar sobre a importância da
centralização de informações na
Secretaria Municipal de Educação do Rio
de Janeiro com a criação do RADAR
GESTOR



Líderes Cariocas



Começo do processo



QUAL O PROBLEMA?

Aprendizagem dos estudantes do ensino fundamental da rede municipal do Rio de Janeiro (IDEB).

CUSTO DE RESOLUÇÃO:

R\$ 2,7 milhões

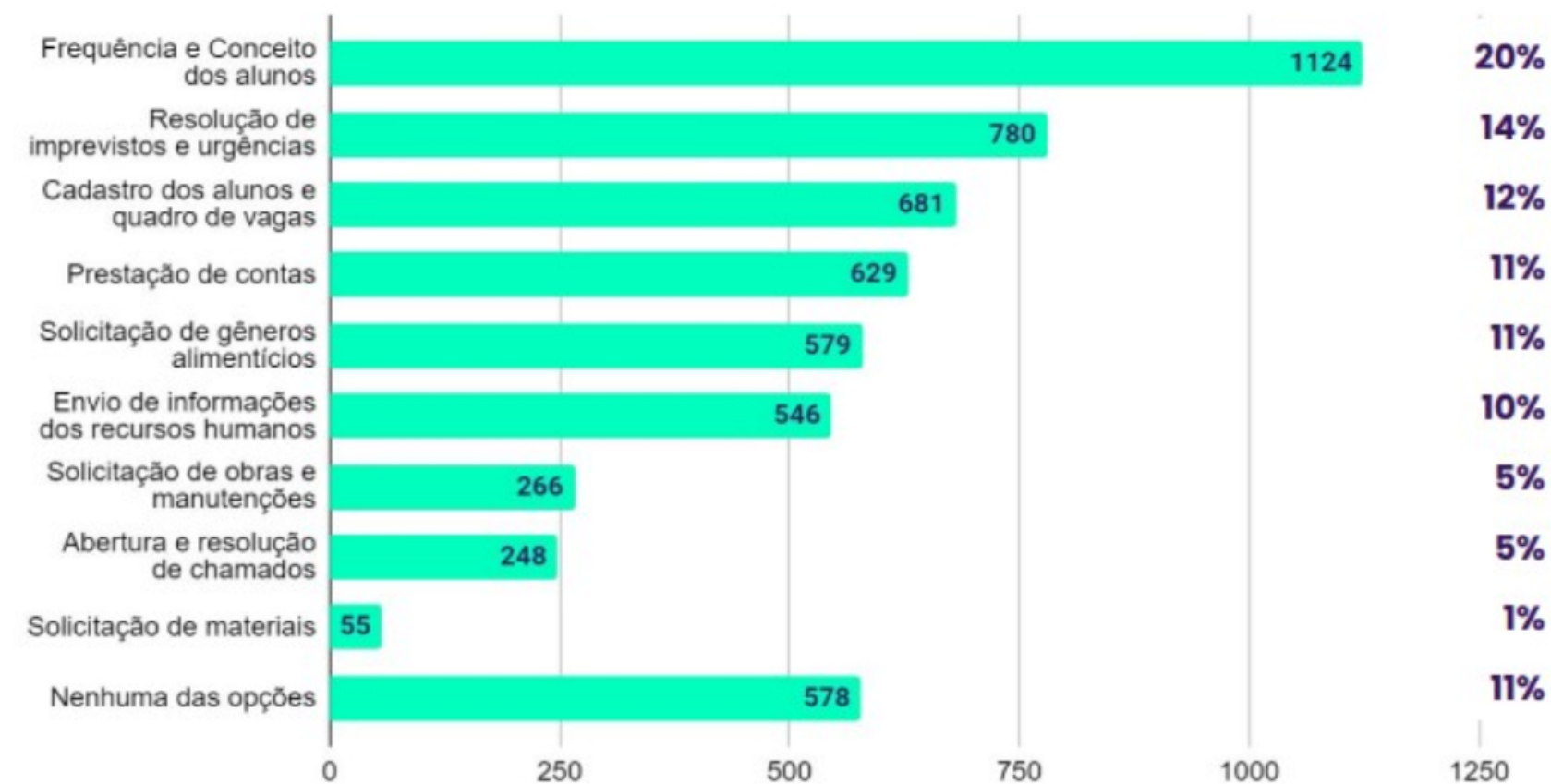
Líderes Cariocas

Por qual motivo há sobrecarga para nossos gestores?



EDUCAÇÃO

Qual a atividade dá mais retrabalho?



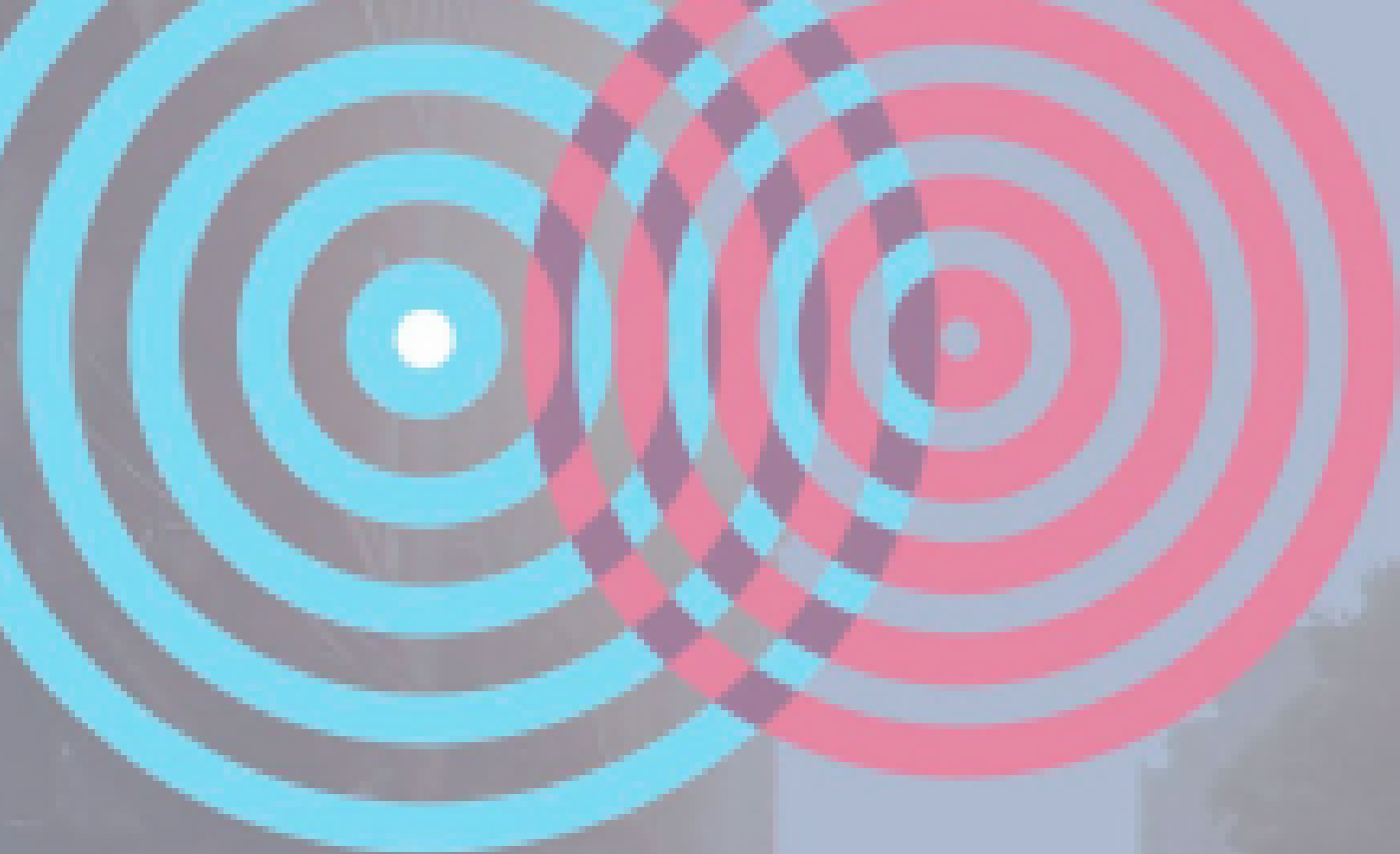
Existe uma segunda atividade na qual o retrabalho é comum?

1.Sim ✓

72%

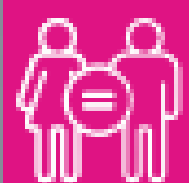
2.Não ✗

28%



PLANO ESTRATÉGICO RIO FUTURO

METAS TRANSVERSAIS



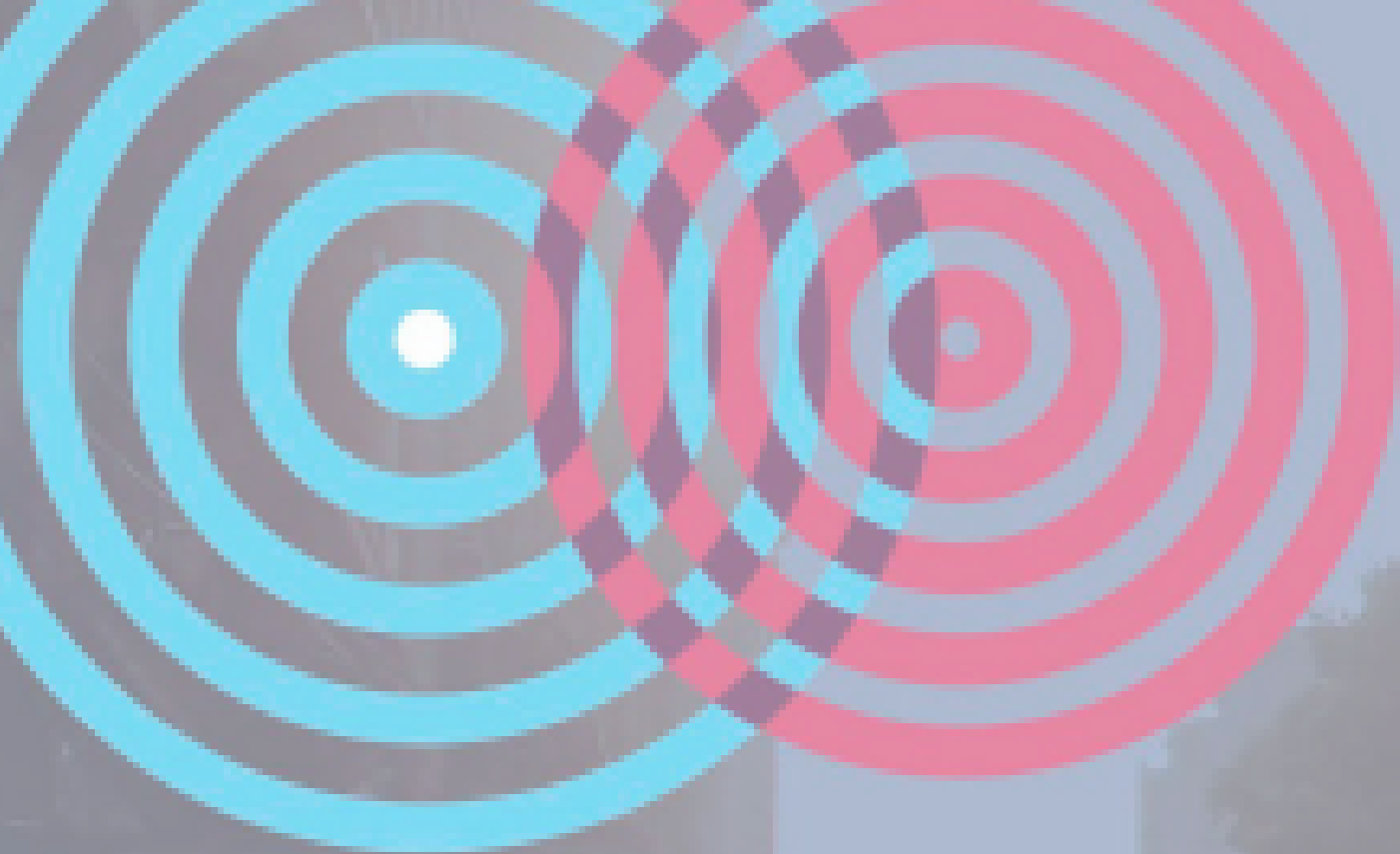
Igualdade e
Equidade

Diretrizes Norteadoras

3. Promover às crianças e jovens cariocas melhoria do fluxo escolar e da aprendizagem para um desenvolvimento saudável, seguro e pleno, aprendendo as habilidades e competências fundamentais para a vida, o trabalho e a cidadania, alcançando índices adequados de Desenvolvimento da Educação Básica.

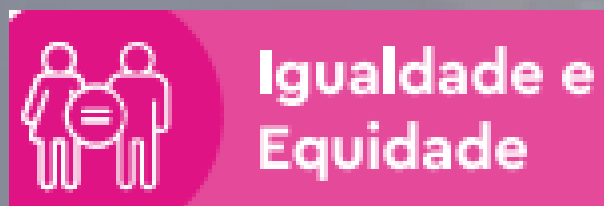
Líderes Cariocas

Fonte - Planejamento Estratégico



PLANO ESTRATÉGICO RIO FUTURO

METAS TRANSVERSAIS



Igualdade e
Equidade

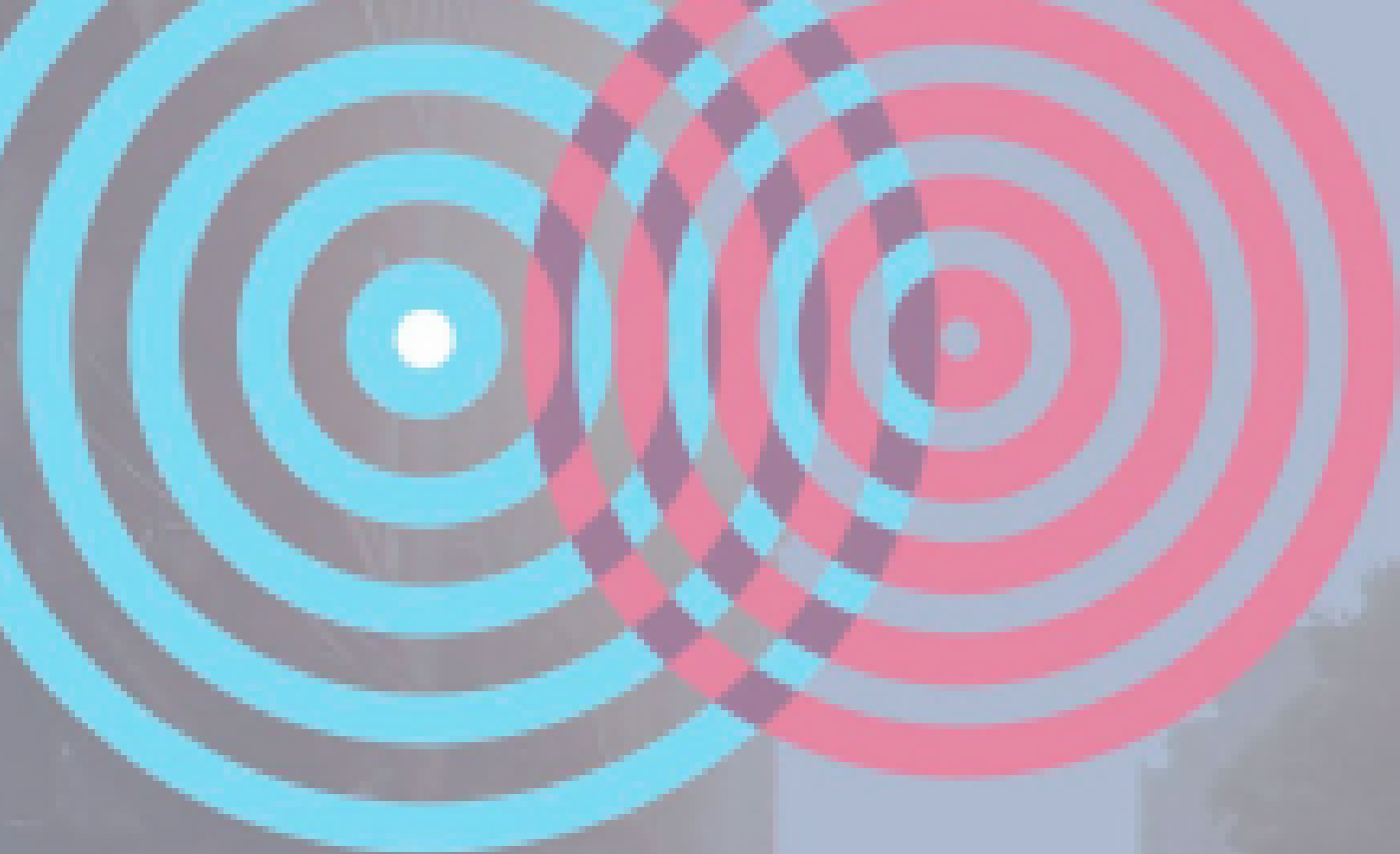


MI1 | Estar entre as sete capitais com melhor Índice de Desenvolvimento da Educação Básica (IDEB) dos Anos Iniciais e Finais, até 2024.

MI2 | Reduzir em 25% a desigualdade no Índice de Desenvolvimento da Educação Básica (IDEB) entre escolas da rede municipal até 2024



MI3 | Aumentar para mais de 90% a proporção de estudantes alfabetizados até o final do 1º ano, garantindo que todos os estudantes estejam alfabetizados até o final do 2º ano, até 2024.



PLANO ESTRATÉGICO RIO FUTURO

COMO MELHORAR?



Igualdade e
Equidade



FIGURA 22 RANKING IDEB – CAPITAIS 2019

Fonte: INEP, 2020

ANOS INICIAIS			ANOS FINAIS		
1º	Teresina	7,4	1º	Teresina	6,3
2º	Rio Branco	6,7	2º	Palmas	5,8
3º	Palmas	6,6	3º	Curitiba	5,2
4º	Curitiba	6,5	4º	Fortaleza	5,2
5º	Fortaleza	6,2	5º	Gioania	5,0
6º	Belo Horizonte	6,0	6º	Cuiabá	5,0
7º	Florianópolis	6,0	7º	Campo Grande	5,0
8º	São Paulo	6,0	8º	Rio de Janeiro	4,9
9º	Manaus	5,9	9º	Florianópolis	4,9
10º	Gioania	5,9	10º	São Paulo	4,8
11º	Boa Vista	5,9	11º	Manaus	4,8
12º	Rio de Janeiro	5,8	12º	Belo Horizonte	4,7
13º	Cuiabá	5,8	13º	Recife	4,7
14º	Campo Grande	5,7	14º	Vitória	4,6
15º	Vitória	5,6	15º	Belém	4,4
16º	Salvador	5,6	16º	Salvador	4,3

Líderes Cariocas

Fonte - Planejamento Estratégico

Agenda Internacional



Líderes Cariocas

MATRIZ DE STAKEHOLDERS

Manter Satisfeito

Secretário de Educação

Administrar de perto

Subsecretário de Articulação e

Integração da Rede

Subsecretário de Ensino

Subsecretário de Gestão

Monitorar

Gerentes do Nível Central

Gerentes das Coordenadorias Regionais

Manter informado

Coordenadores das Coordenadorias

Regionais (CRE)

Diretores Escolares

Caminhos Metodológicos

1

PASSO

Levantamento de dados

2

PASSO

Aplicação do questionário

3

PASSO

Entrevista semi-estruturada com o Gestor Escolar

4

PASSO

Definição do problema com reenquadramento a partir do entendimento das vozes dos Gestores

5

PASSO

Criação da Persona



Líderes Cariocas

Trabalhando com dados e evidências

O CAMPO E SUAS VOZES:

- Entrevistas Semiestruturadas - 5 Gestores de Unidades Escolares entrevistados presencialmente.
- Questionário - 18 Gestores de Unidades Escolares enviaram respostas.

RESULTADO:

Alto número de atividades duplicadas/triplicadas solicitadas com curto prazo de tempo de resposta pelo Nível Central (NC) e Coordenadorias Regionais de Educação (CREs), diminuindo o tempo do gestor escolar na liderança pedagógica da unidade.

ESCOLA MUNICIPAL
APOLONIO DE CARVALHO

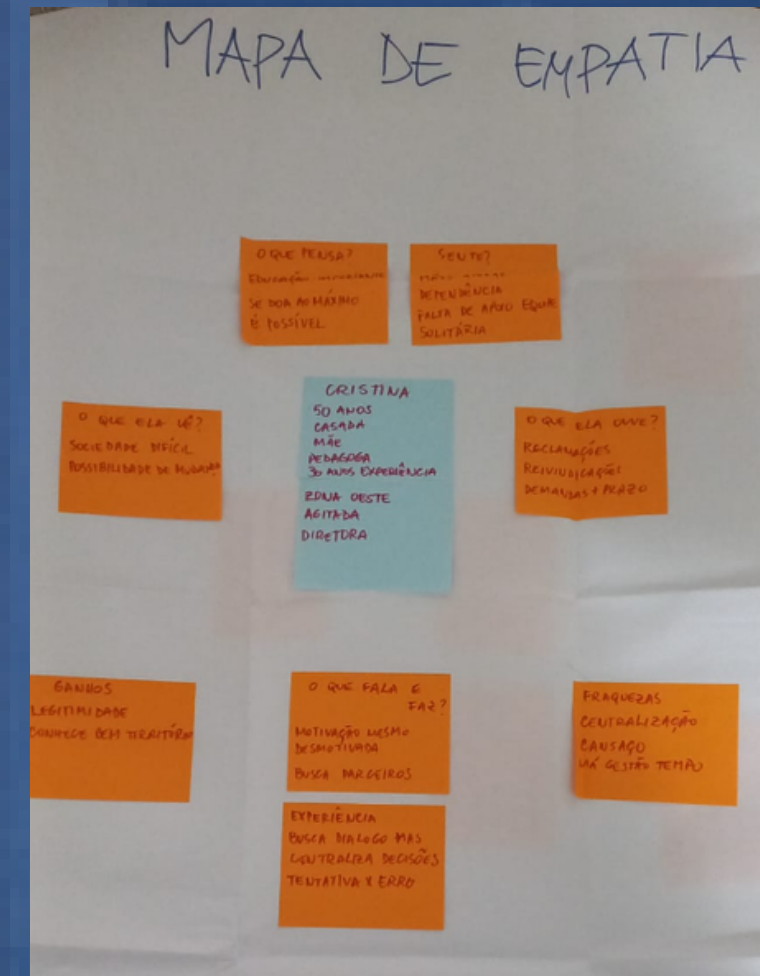
Qual Pessoa?

- CRISTINA
- 50 anos
- Diretora Escolar IV
- Casada
- Mãe
- Pedagoga
- 30 anos de experiência
- Moradora da Zona Oeste
- Agitada



REENQUADRAMENTO

**Sobrecarga de
Trabalho dos
Diretores Escolares**



Líderes Cariocas

IDEAÇÃO

X-RAY



MEDICAL SERVICE SEARCHING OPERATION ON 22-0

H

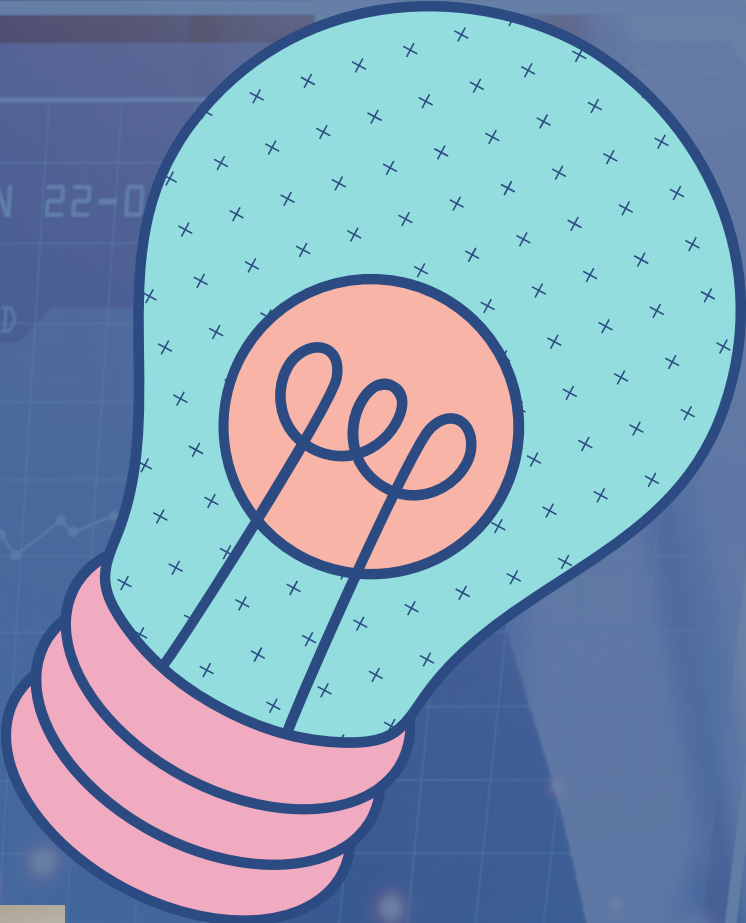
BLOOD

LOOD BALANCE PRESSURE

MEDICAL IN

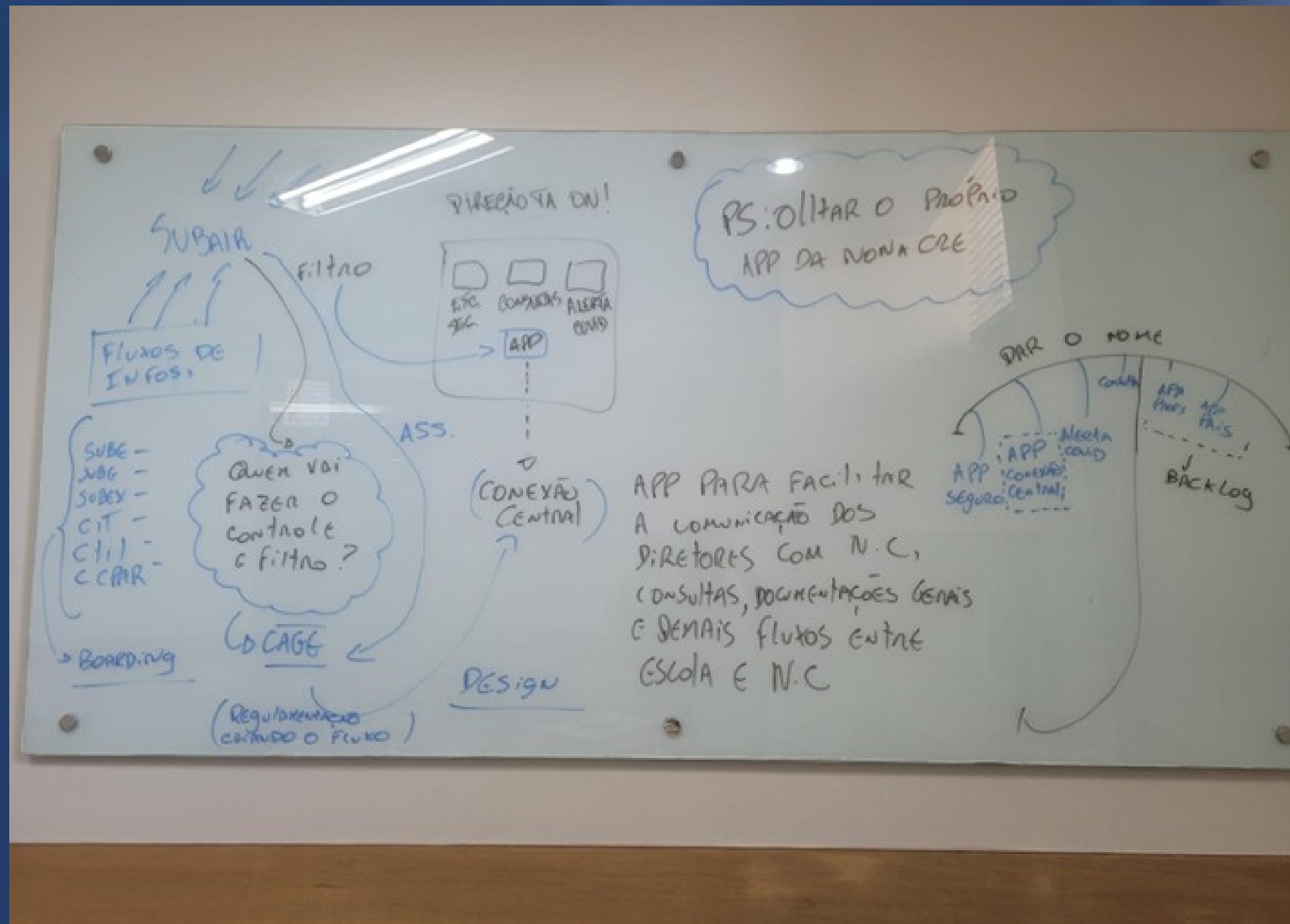
AERT


PLASMA
WHITE BLOOD CELLS
PLATELETS
RED BLOOD CELLS
WATER



Líderes Cariocas

IDEAÇÃO





Como reduzir a sobrecarga de trabalho dos diretores escolares?



Líderes Cariocas



Missão

O APP foi desenvolvido para melhorar a comunicação dos Gestores escolares com a SME e as CRES

Regulação

Um ato de governança da SME, via SUBAIR, institui o app como canal principal de diálogo com os diretores

Ecossistema

O app permite uma série de atualizações futuras em que novos recursos podem ser vinculados e a integração com outros apps da família SME seja efetivada.

Como é construído?

Microsoft PowerApps, gratuito e já disponível em toda a SME-RJ

Quem vai alimentar?

**SUBE; SUBAIR; SUBG
CIT; CTIL E CCPAR**

Quem vai filtrar?

Coordenadoria de Apoio à Gestão Escolar

Com o que o app é alimentado?

Consultas, documentações gerais, formulários, calendário e demais fluxos entre as Unidades Escolares e o Nível Central.

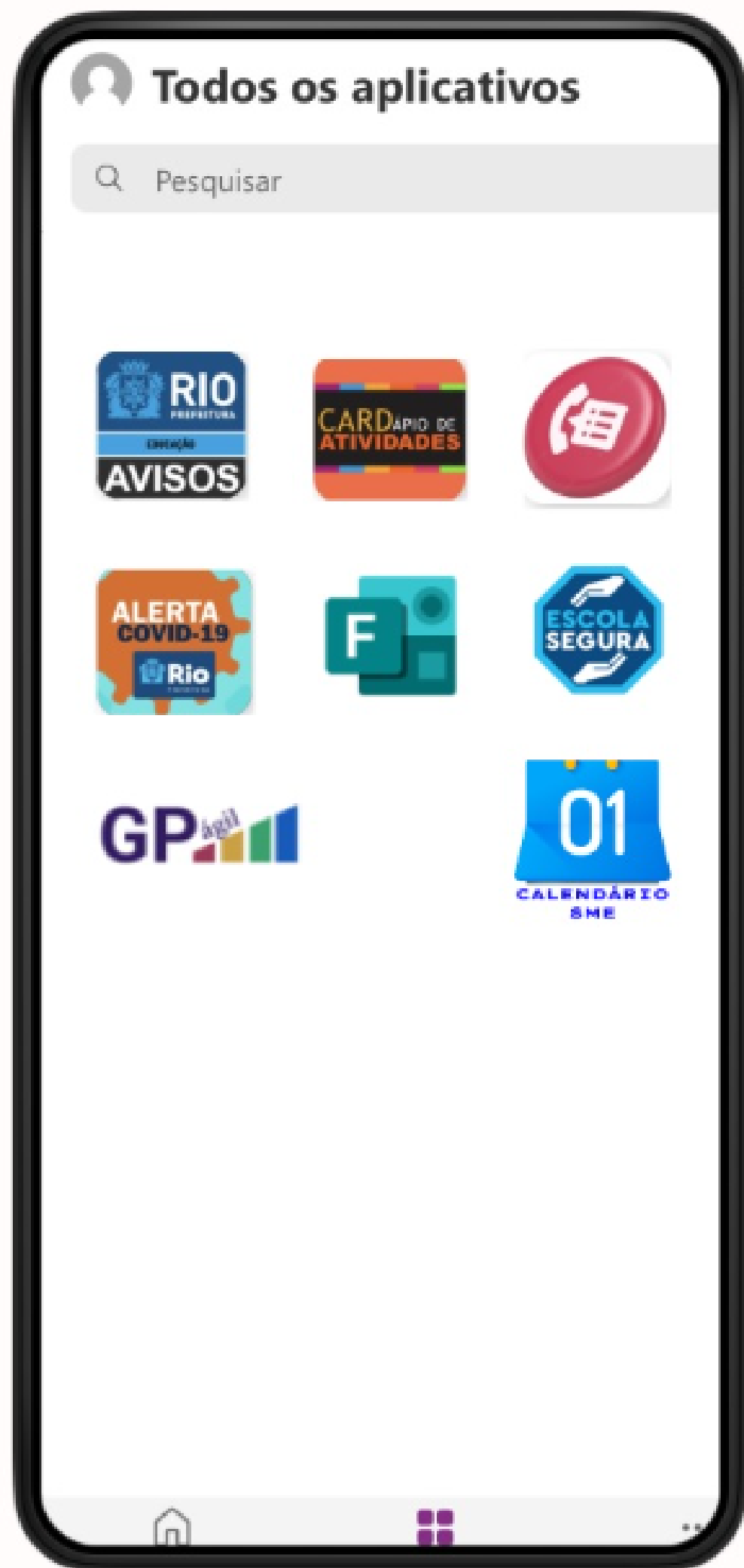




Facilitar e agilizar

a troca de informações entre o Nível Central, CRE's e Unidades Escolares

Líderes Cariocas



Como funciona esse ecossistema?

Todos os apps necessários para auxiliar o trabalho do Gestor Escolar da SME num ÚNICO lugar.

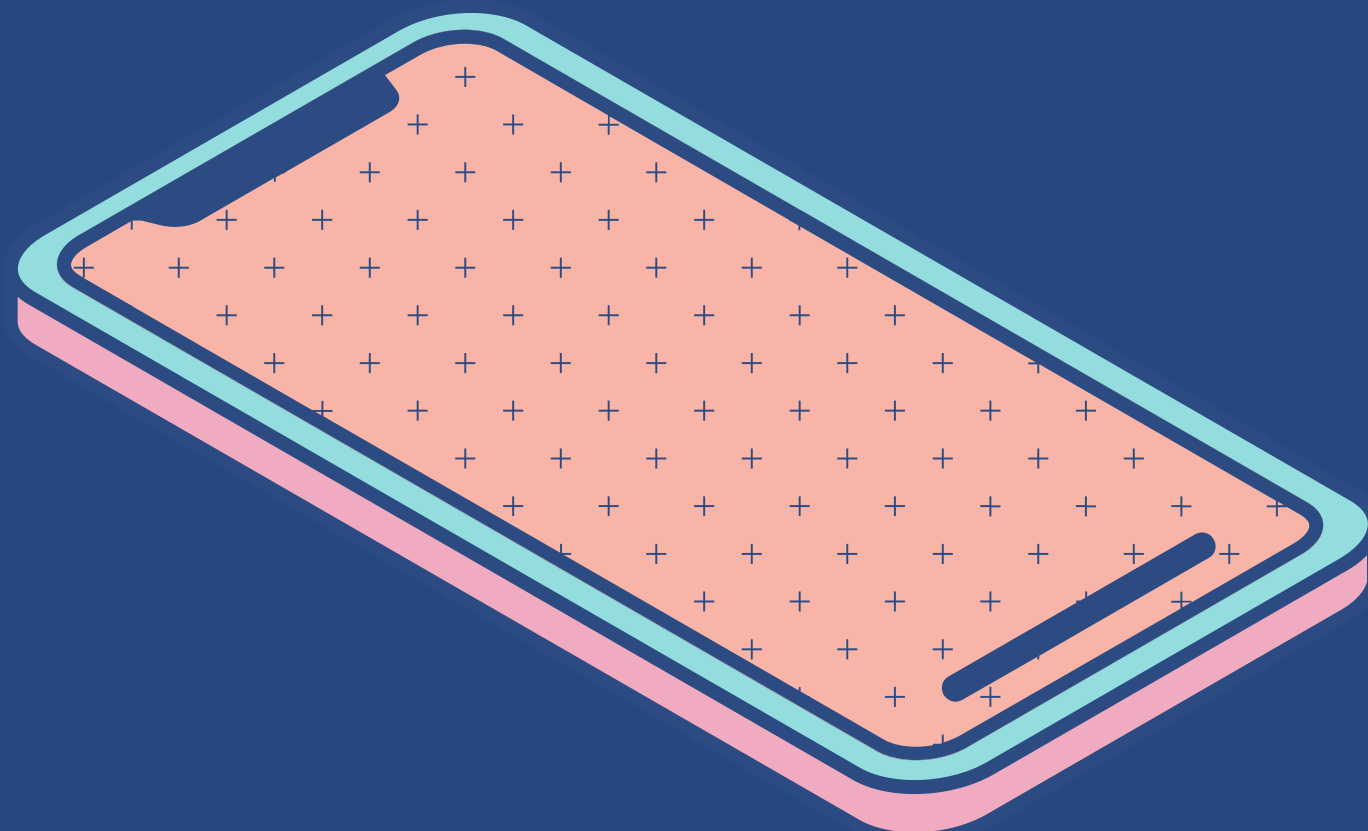
- Sem repetições e reenvios;
- Check-box imediato após a conclusão das tarefas;
- Calendário integrado com os setores;
- Melhor organização das caixas de e-mail;
- Canal único de comunicação.



Quer acessar?

Escaneie o QR CODE e
visualize a experiência dos
Diretores ao utilizar o Radar do
Gestor.

Líderes Cariocas



PowerApps

Selecione a aba TODOS APLICATIVOS ou FAVORITE o Radar do Gestor na sua tela inicial

DÚVIDAS

cagesme@rioeduca.net

Conectando e servindo no ritmo dos cariocas!

Líderes Cariocas