

L'ORDRE À RIO

(RIO EM ORDEM)

Les Unités de l'Ordre Public



Programme

Le Maire prends soins de la ville

La 1^{ère} Unité de L'Ordre Public

8 Unités en action

Les Defis et le Nouveau Chemin

“Dans les dernières années, l’espace public n’a plus été vu comme l’espace de tous, il est devenu un espace sans propriétaire”

- ❑ Manque de respect aux lois de la circulation routière
- ❑ Croissance du commerce illégal dans la rue.
- ❑ Prolifération du transport irrégulier
- ❑ Les sans abri agressifs
- ❑ Des constructions et des occupations illégales des *favelas*

Benchmarks internationaux au sujet de l'établissement de l'Ordre

- ❑ La Théorie des Fenêtres Cassés – Broken Windows Theory - NYC
- ❑ “Acceptable Behavior Contracts” e o “Anti-Social Behavior Act” (2003), UK.
- ❑ Les action restrictives de la police d'Amsterdam (2008) aux Cafés et au District de Lumière Rouge

Programme

Le Maire prends soins de la ville

La 1^{ere} Unité de L'Ordre Public

8 Unités en action

Les Defis et le Nouveau Chemin

Deux Secretariat créées em 2009:

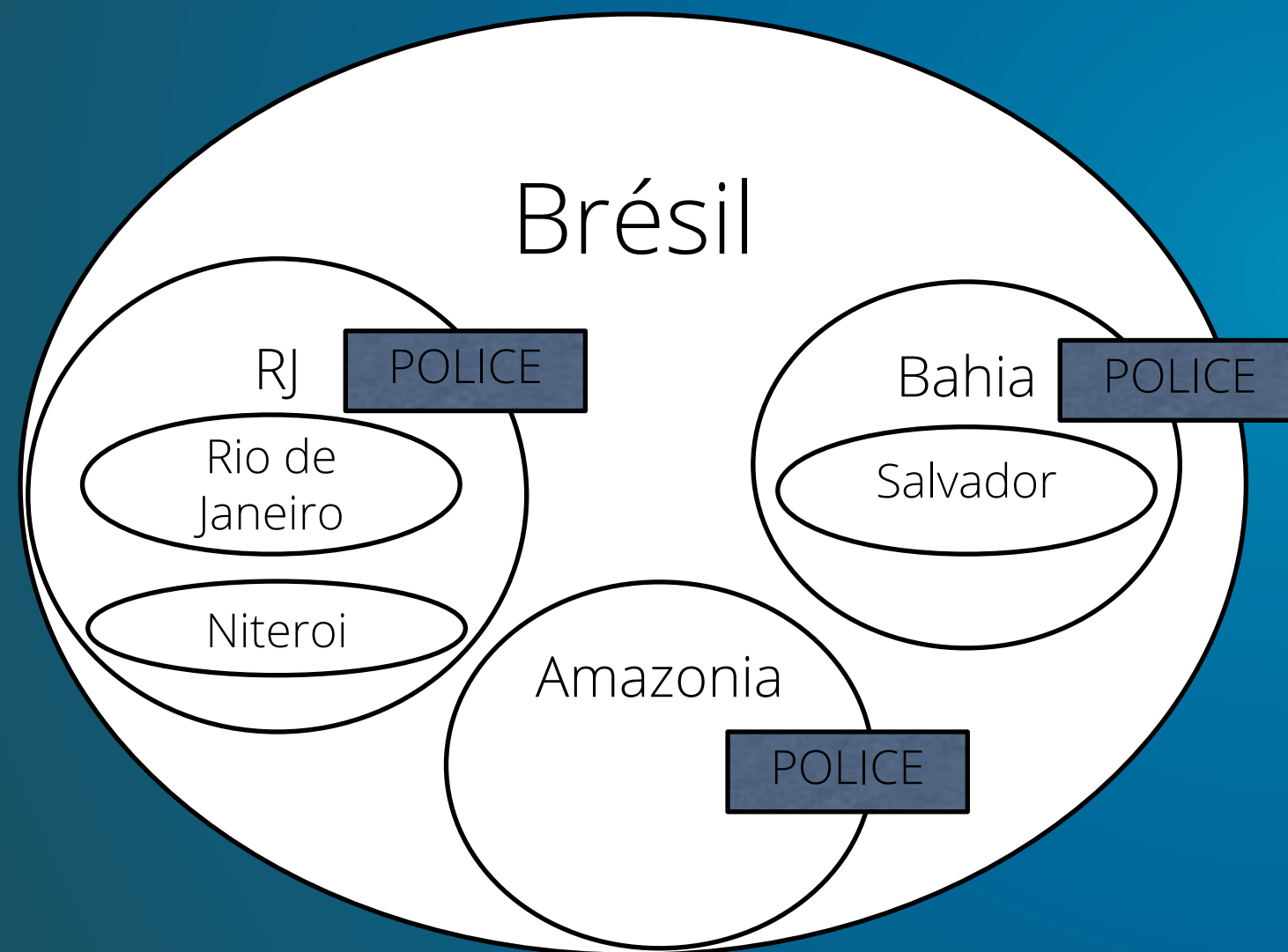
- Ordre Public (SEOP)
- **Conservation e Services (lumière e déchèt)**

SEOP

Formuler e implanter les politiques publiques pour maintenir l'ordre urbaine et faire l'integration avec la police.

"Decret 31035 (31/08/2009)

La fédération brésilienne et de la police



- Brésil
- Bahia
- Salvador

- Rio de Janeiro
- Rio de Janeiro
- Niteroi

- Amazonia
- Manaus

SECRETARIAT DE L'ORDRE PUBLIC

- SEOP
- CCU

- CLF

- GM

Les premières actions

- Le Choc de l'Ordre
- Organiser des bases de données de vendeurs de rue
- Rétablir l'ordre sur les plages et les grands événements (Carnaval, Rock in Rio etc.). Préparation pour la Coupe du Monde et Jeux Olympiques 2016.



QUILO					
ANO	MÊS	DOCE	FRUTA	VERDURA	GÊNERO ALIMENTÍCIO
	JANEIRO	1188	2992	0	2888

TODOS OS MESES													
ANO	MÊS	ELETROICO	BARATA	BICICLETA	ARTEFATOS	ROTIÃO	CARRIÃO	WISA	LODICE	MIXEZA	COMBUSTÍVEL	NOBRE	VESTUÁRIO
JANEIRO	2009	17	06	1527	201	338	8400	304	13800	308	1937	2020	

ABORDADO							
ANO	MÊS	ABORDADO	ACORDADO	CONDUZIDO	SANJ	DETECPRADO	DPCA
JANEIRO		1033	406	983	94	3	62

INFRACIONADOS	
TIPO	2009
	2011

REBOCADOS	
TIPO	2009
	2011

VERIFICADOS	
TIPO	2009
	2010

ESTOURO DE DEPÓSITO			ENTULHO DE DEMOLIÇÃO		LIXO	
ANO	MÊS	CAMINHÃO TONELADA	CAMINHÃO	TONELADA	CAMINHÃO	TONELADA
2009	JANEIRO	63	150	753	33	165
	FEBREIRO	5	14	386	111	38
	MARÇO	18	26	180	0	2
	ABRIL	0	57	2.244	1	1
	MAIO	0	118	1.932	2	3
	JUNHO	0	28	946,4	30	807,4
	JULHO	0	12	422,6	10	1,3
	AGOSTO	0	34	239,4	5	11,65
	SETEMBRO	0	35	239,9	0	0
	OUTUBRO	0	24	162	4	2.695
	NOVEMBRO	0	20	57,6	0	8.840
	DEZEMBRO	0	0	0	0	13
2010	JANEIRO	0	4	80	8	4,4
	FEVEREIRO	0	0	0	4	0,16
TOTAL		86	522	7.642,9	221	12.581,9

Demolições

119
operações

Programme

Le Maire prends soins de la ville

La 1^{ère} Unité de L'Ordre Public

8 Unités en action

Les Defis et le Nouveau Chemin

Le projet RIO EM ORDEM (L'ORDRE À RIO)

L'objectif du projet est de redéfinir la méthode de travail de la Garde Municipale et maintenir l'ordre dans l'espace public grâce à l'intégration avec d'autres organes.

Le projet crée les Unités de l'Ordre Public (UOP)

Les Unités de l'Ordre Public

CONCEPT

- Choisir les points plus problématique de chaque quartier
- Appliquer de la surveillance ostensible, 24h/24 e 7j/7
- Le resultat doit être net et perçu

5 PRINCIPES

- L'Inspecteur est le responsable
- Employer que des nouveaux gardes avec nouvelle formation
- Technologie de pointe: Gps, smartphone, surveillance par caméra
- Gestion par des indicateur
- Integration avec les autres organes

L'Inspecteur est
le responsable



© 2012 MapLink/Tele Atlas
Catete

22°55'39.96" S 43°10'28.80" O elev. 28 m

Google earth

Altitude do ponto de visão: 2165 km

Data das imagens: 6/24/2009 2000



Avant e Depois

45 gardes

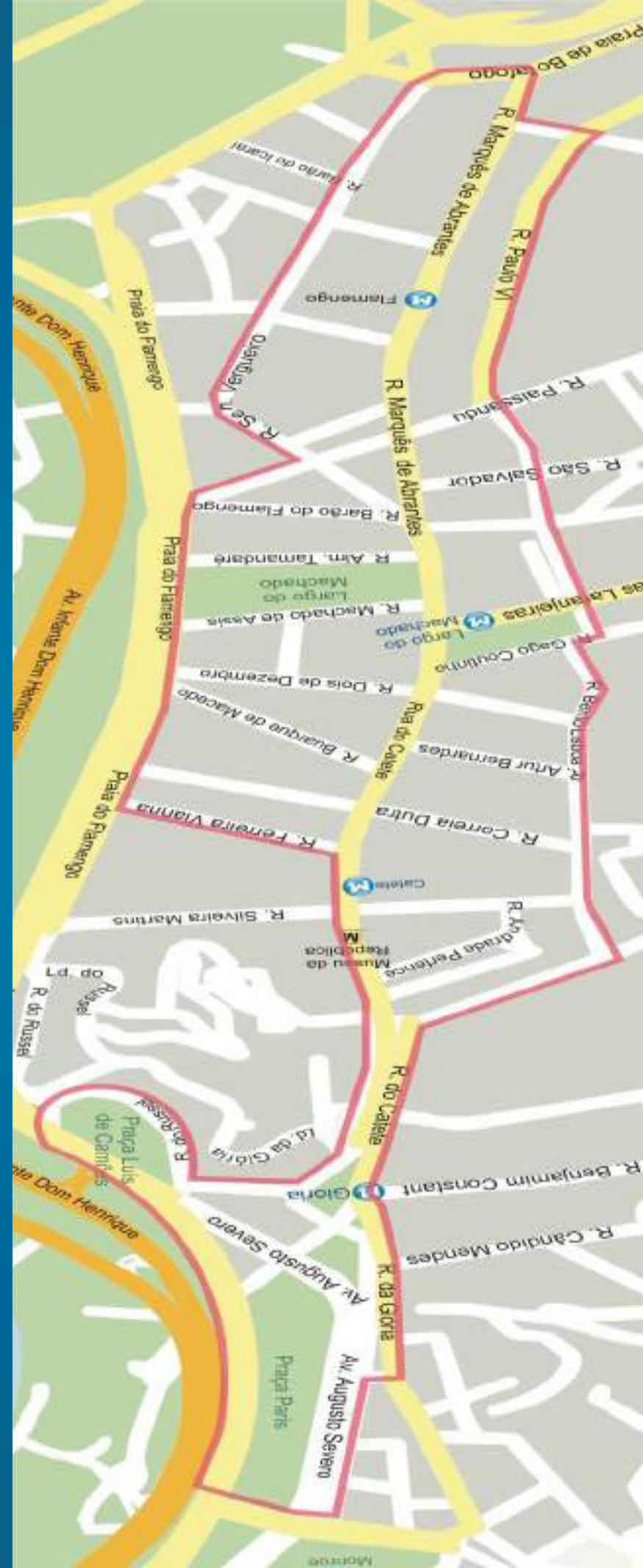
347 gardes

2 voitures

12 voitures

2 escales

5 escales
24h / 7 jours



Le nouveau garde
et la nouvelle
formation



RENAN.SOLER

Solicitação | Despacho | Providência | Andamento

Grupo: 400 - TRÂNSITO
Sub-Grupo: 403 - VEICULO ESTAC. EM VIA PUBLICA
Situação: FECHADA / ATENDIDA (em /)
Motivo: COM PROVIDÊNCIA
Número de Registro: 512009569
Descrições: VEICULO ESTACIONADO NA CICLOVIA HELIVIVIANE, ANDERSON R. 30182 M:1065932
Placa: DQH1836
Data: 14/02/2012 08:54:26
Endereço: RUA BARAO DE MESQUITA, 122, TIJUCA, RIO DE JANEIRO, RJ
Complemento: VEICULO ESTACIONADO NA CICLOVIA

La technologie
de pointe

Indicadores de desempenho	UOP	Jan	Fev	Mar	Abr	Mai	Jun	Jul	Agosto	Setembro	Outubro	Novembro	Dezembro
		Janeiro	Fevereiro	Março	Abril	Maio	Junho	Julho	Agosto	Setembro	Outubro	Novembro	Dezembro
Atendimento as solicitações 1746	UOP Tijuca	●	●	●	●	●	●	●	●	●	●	●	
	UOP Centro	●	●	●	●	●	●	●	●	●	●	●	
	UOP Leblon	●	●	●	●	●	●	●	●	●	●	●	
	UOP Ipanema	●	●	●	●	●	●	●	●	●	●	●	
	UOP copacabana		●	●	●	●	●	●	●	●	●	●	
	UOP Catete						●	●	●	●	●	●	
	UOP Meier							●	●	●	●	●	
Meta	Percentual	95%											
% dentro do SLA de chegada ao local (acordo de Resultados)	UOP Tijuca	●	●	●	●	●	●	●	●	●	●	●	
	UOP Centro	●	●	●	●	●	●	●	●	●	●	●	
	UOP Leblon	●	●	●	●	●	●	●	●	●	●	●	
	UOP Ipanema	●	●	●	●	●	●	●	●	●	●	●	
	UOP copacabana		●	●	●	●	●	●	●	●	●	●	
	UOP Catete						●	●	●	●	●	●	
	UOP Meier							●	●	●	●	●	
Meta	Percentual	90%											
Tempo de Atendimento solicitações 1746	UOP Tijuca	●	●	●	●	●	●	●	●	●	●	●	
	UOP Centro	●	●	●	●	●	●	●	●	●	●	●	
	UOP Leblon	●	●	●	●	●	●	●	●	●	●	●	
	UOP Ipanema	●	●	●	●	●	●	●	●	●	●	●	
	UOP copacabana		●	●	●	●	●	●	●	●	●	●	
	UOP Catete						●	●	●	●	●	●	
	UOP Meier							●	●	●	●	●	
Meta	Minutos	20											
Utilização do smartphone pelo pronto empregado	UOP Tijuca	●	●	●	●	●	●	●	●	●	●	●	
	UOP Centro	●	●	●	●	●	●	●	●	●	●	●	
	UOP Leblon	●	●	●	●	●	●	●	●	●	●	●	
	UOP Ipanema	●	●	●	●	●	●	●	●	●	●	●	
	UOP copacabana		●	●	●	●	●	●	●	●	●	●	
	UOP Catete						●	●	●	●	●	●	
	UOP Meier							●	●	●	●	●	
Meta	Percentual	60%											

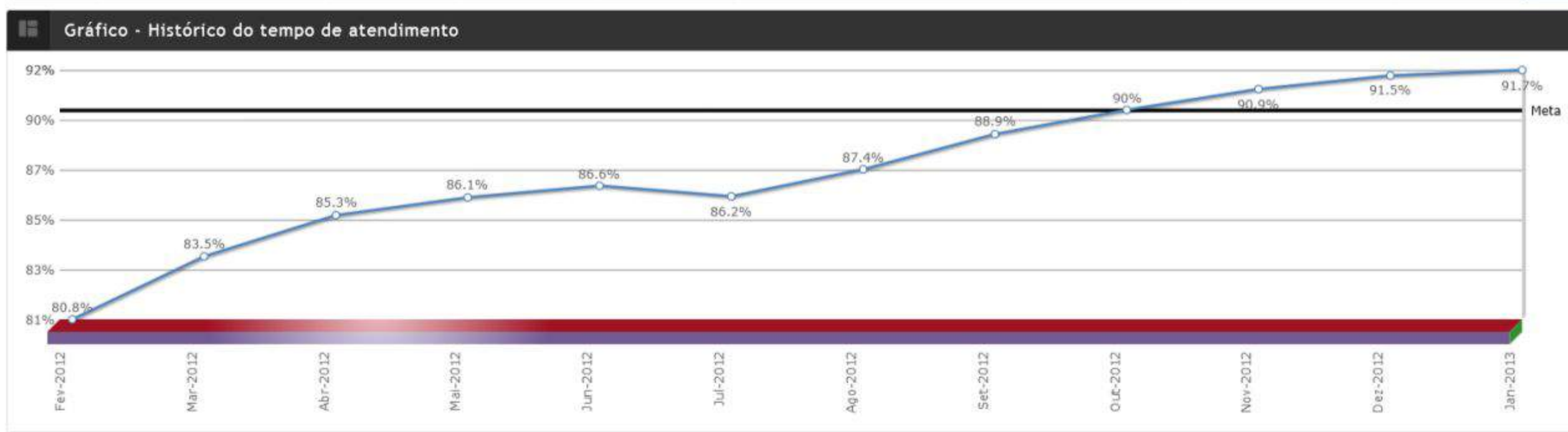
La Gestion
par des
indicateurs

Tempo de atendimento por UOP			
UOP	% atendimento	% atendimento (acumulado)	Indicador
UOP-TIJUCA	98.0%	95.7%	↑
UOP-CENTRO	97.8%	94.5%	↑
UOP-LEBLON	95.3%	95.6%	↑
UOP-IPANEMA	94.4%	94.4%	↑
UOP-COPACABANA	98.2%	95.3%	↑
UOP-CATETE	97.6%	95.4%	↑
UOP-MEIER	97.1%	92.7%	↑
UOP-PORTO	96.6%	92.0%	↑
Média	97.2%	94.8%	↑



La Gestion par des indicateurs

Tempo de atendimento por UOP								
UOP	A	B	C	Meta	Total (A+B+C)	D	Total	Indicador (Ref. Mês anterior)
UOP-TIJUCA	4.6	5.5	7.0	20	17.1	5.9	23.0	↓
UOP-CENTRO	5.0	4.3	7.0	20	16.3	15.2	31.5	↓
UOP-LEBLON	4.8	2.6	5.4	20	12.8	5.5	18.3	↓
UOP-IPANEMA	3.1	2.6	6.3	20	12.0	5.1	17.1	↓
UOP-COPACABANA	4.3	4.0	7.1	20	15.4	4.3	19.7	↑
UOP-CATETE	3.1	4.2	6.6	20	13.9	4.4	18.3	↑
UOP-MEIER	2.8	3.9	7.1	20	13.8	5.6	19.4	↑
UOP-PORTO	4.3	5.5	8.5	20	18.3	14.8	33.1	↓
Total	4.0	4.0	6.8	20	14.8	7.0	21.8	↑



Réunion mensuel au modèle Compstat avec tous les inspecteurs de UOP, L'Inspecteur Général et le Secrétaire de l'Ordre Public

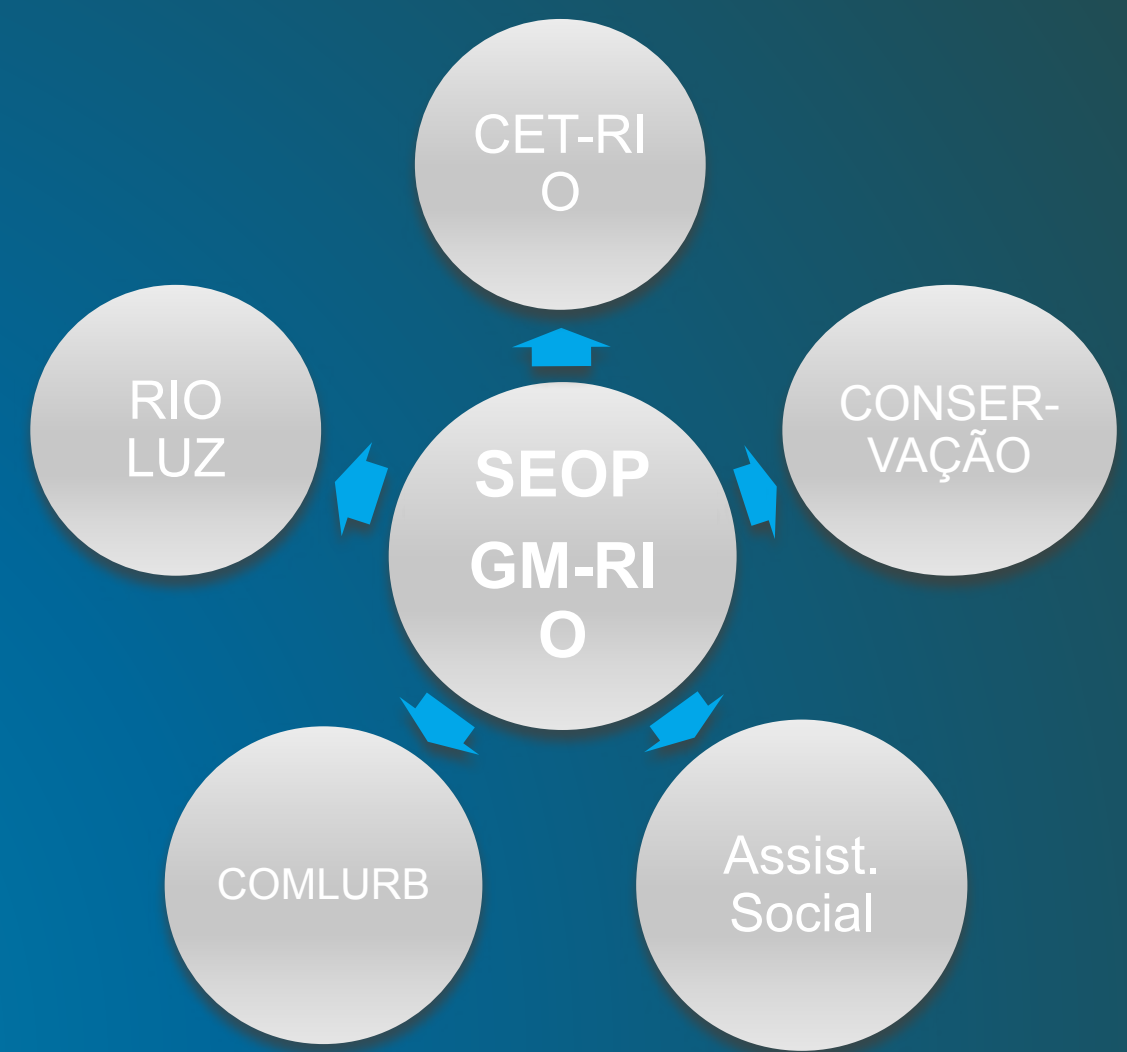
La Gestion
par des
indicateurs



L'intégration
avec d'autres
organes



1746



Organes et



Sécrétariats



Resultats Attendus

- ❑ Modifier la façon dont l'espace public est utilisé
- ❑ Consolider la nouvelle méthode de travail dans la Garde Municipale
- ❑ Répondre plus rapidement aux demandes (1746)
- ❑ Augmenter le sentiment de sécurité

Réponse après la 1^{ère} année à Tijuca

2010

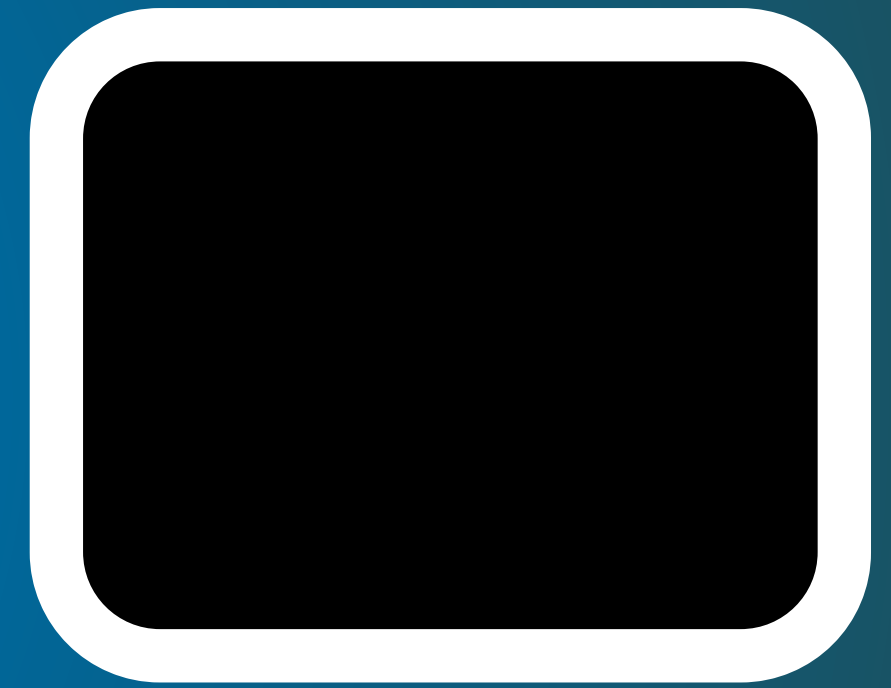


2011



Entrada do 1746
Implantação da UOP

2012



1 ano após a
implantação da UOP

Réponses aux Demandes

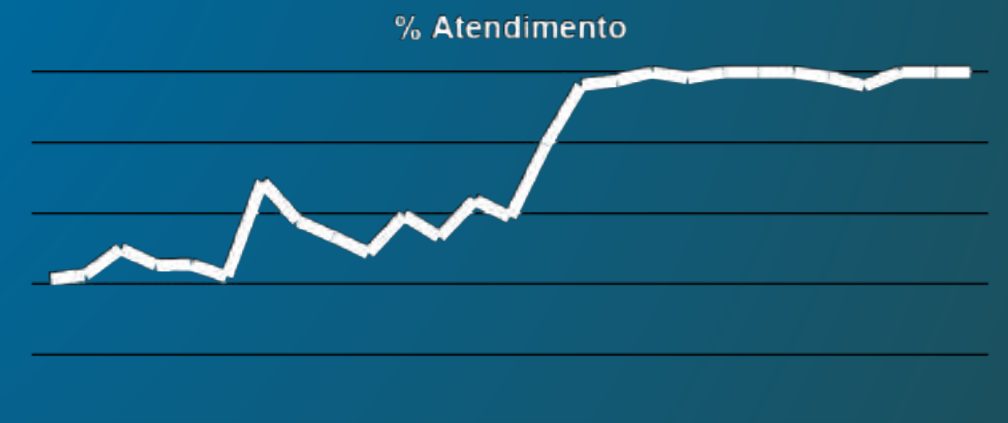
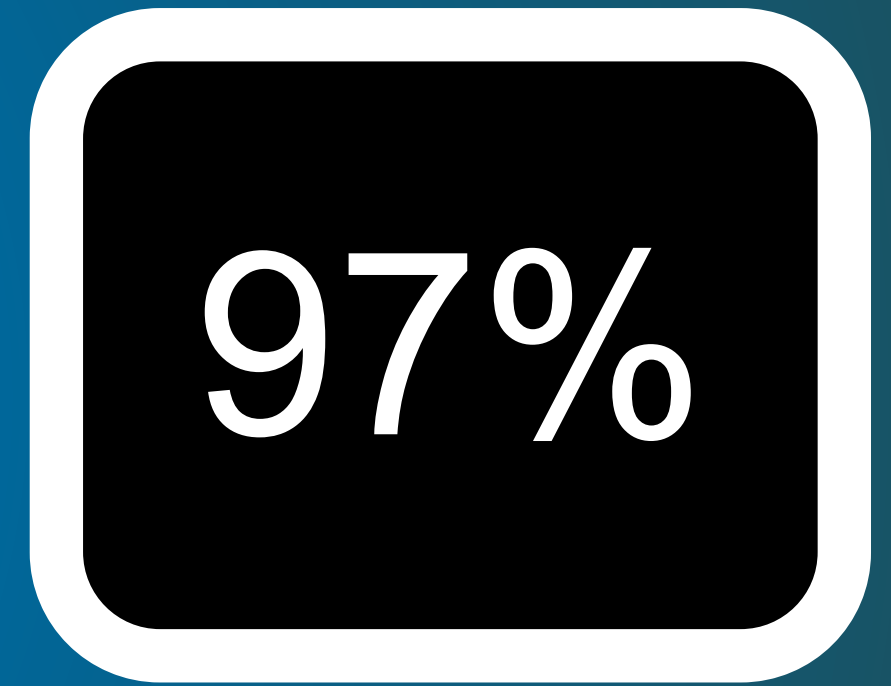
2010



2011



2012



Temps de reponse moyen

2010

5h

2011

3h

2012

1h

2013

20min



79%

de demandes sont au sujet
des stationnement
irréguliers

... et la **Garde Municipale** y arrive en 30 minutes!

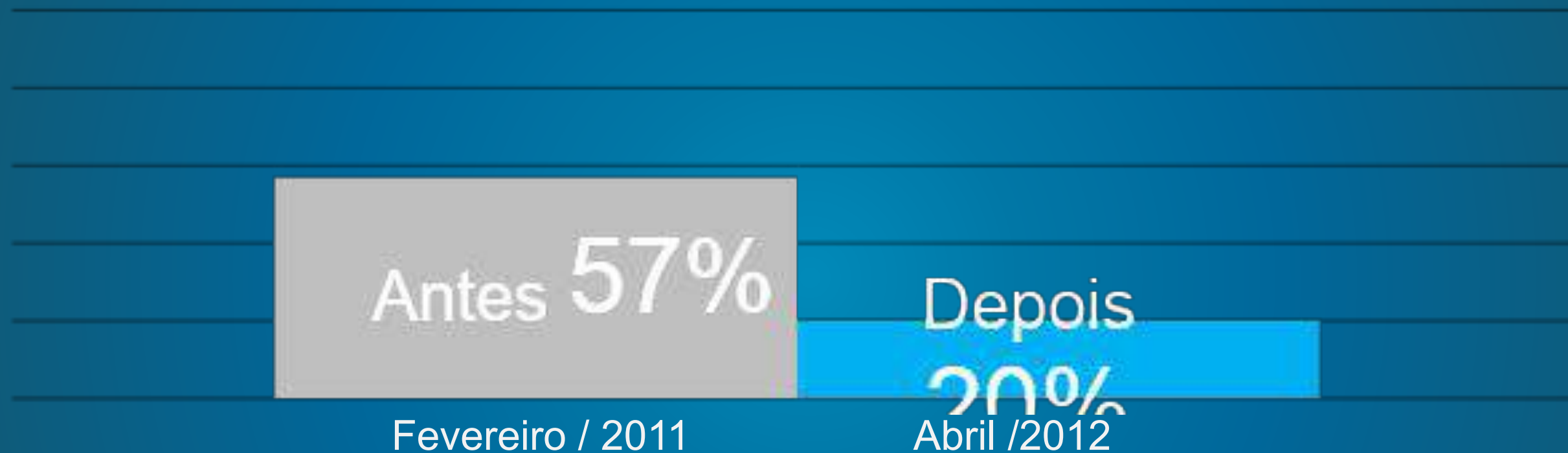


Com que frequência você se depara com **carros na calçada?**



*Respostas para todos os dias ou quase todos os dias

Com que frequência você se depara com ambulantes irregulares?



*Respostas para todos os dias ou quase todos os dias

Programme

Le Maire prends soins de la ville

La 1^{ere} Unité de L'Ordre Public

8 Unités en action

Les Defis et le Nouveau Chemin



UOP Tijuca

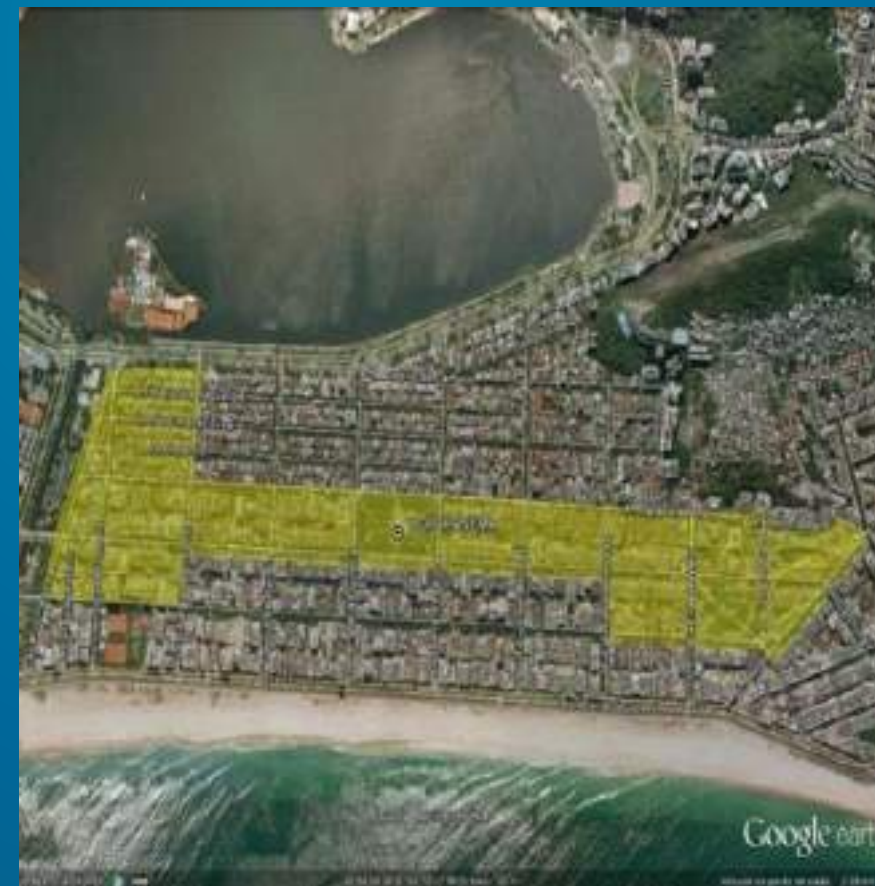
UOPs
Implantées en
2011



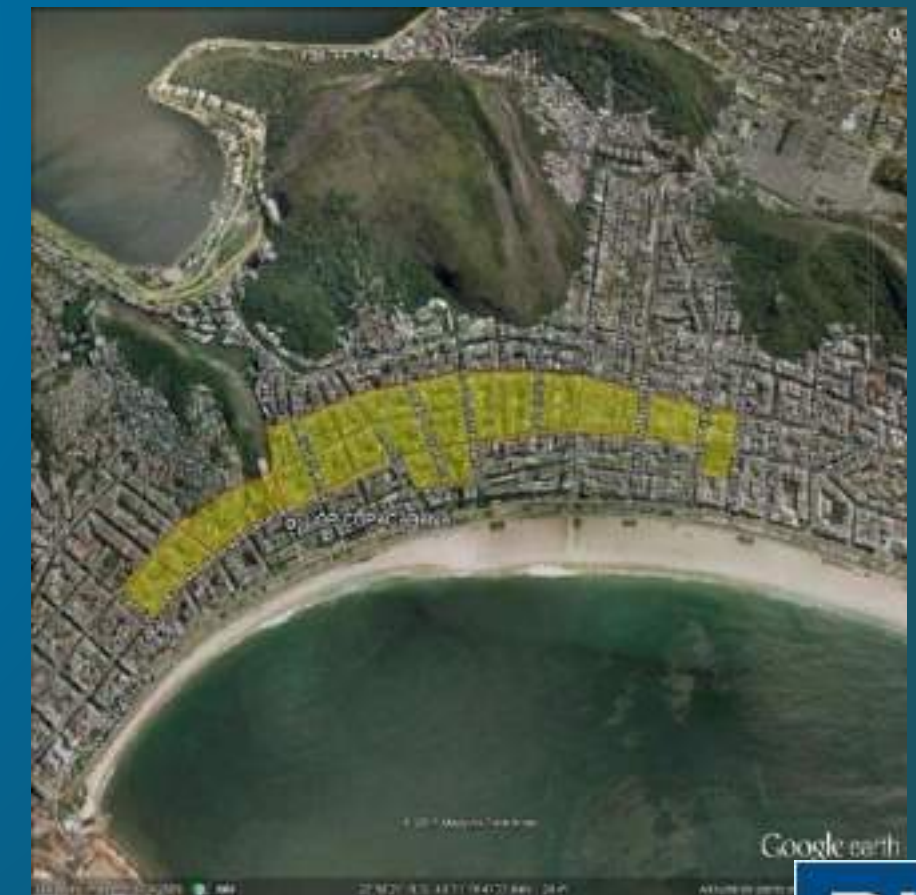
UOP Centro



UOP Leblon



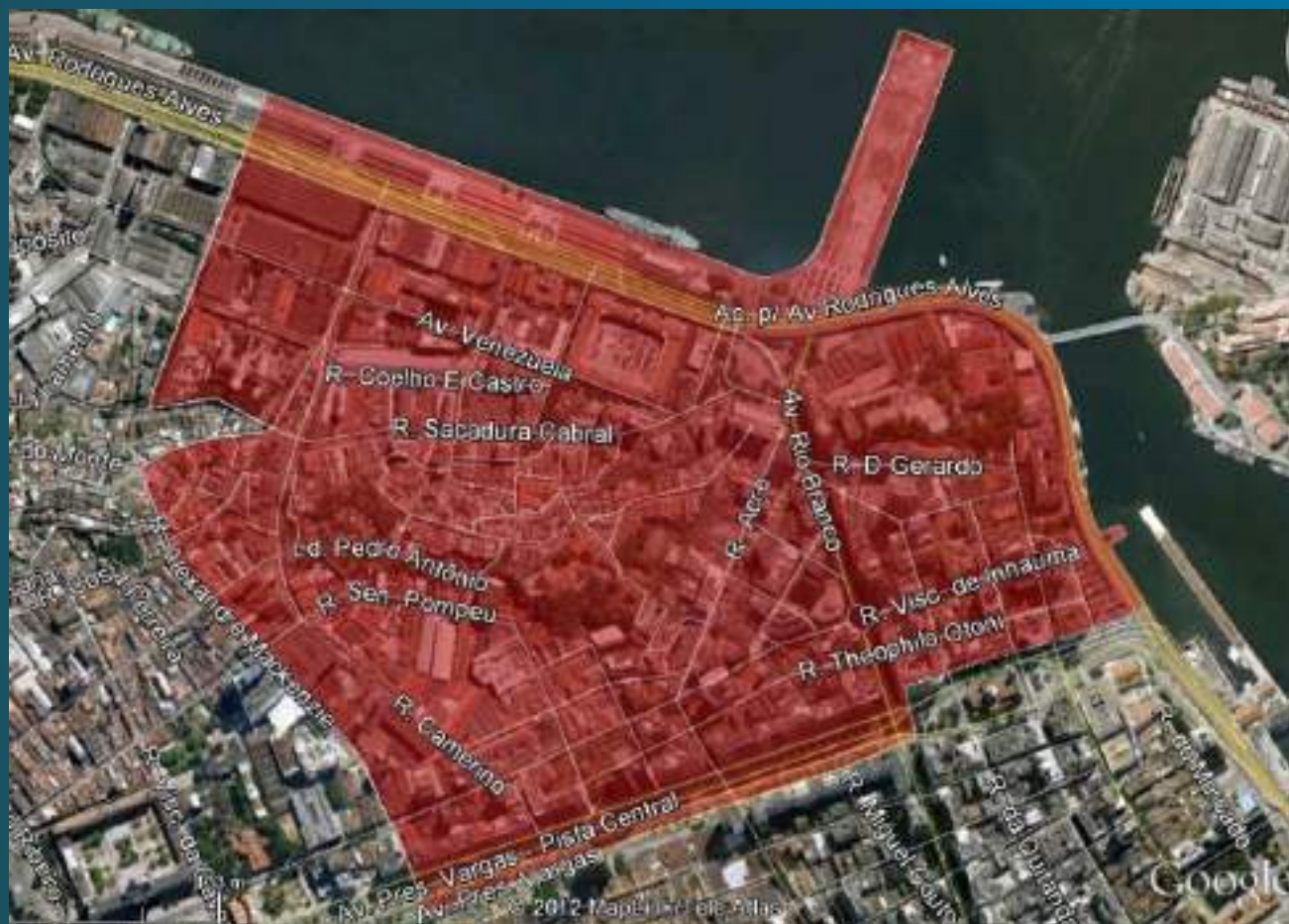
UOP Ipanema



UOP Copacabana

UOPs Implantées em 2012

UOP Porto



UOP Méier



UOP Catete/Flamengo/Glória



Base de la UOP Catete



Base de la UOP Catete



Programme

Le Maire prends soins de la ville

La 1^{ere} Unité de L'Ordre Public

8 Unités en action

Les Defis et le Nouveau Chemin

La qualité des services

- ❑ Manque de Conformité – Nouvelle Supervision, nouveau programme de motivation
- ❑ Corruption – Le IGS va être placé au seins du Secretariat
- ❑ Création de mécanismes de participation citoyenne

Atteindre la ville entière

- ❑ Adaptation vers les points d'accès et points touristiques – UOP.TUR
- ❑ Adaptation pour de grandes regions – ORDRE GENERAL

Merci.

