

Aménagement et Réalisations

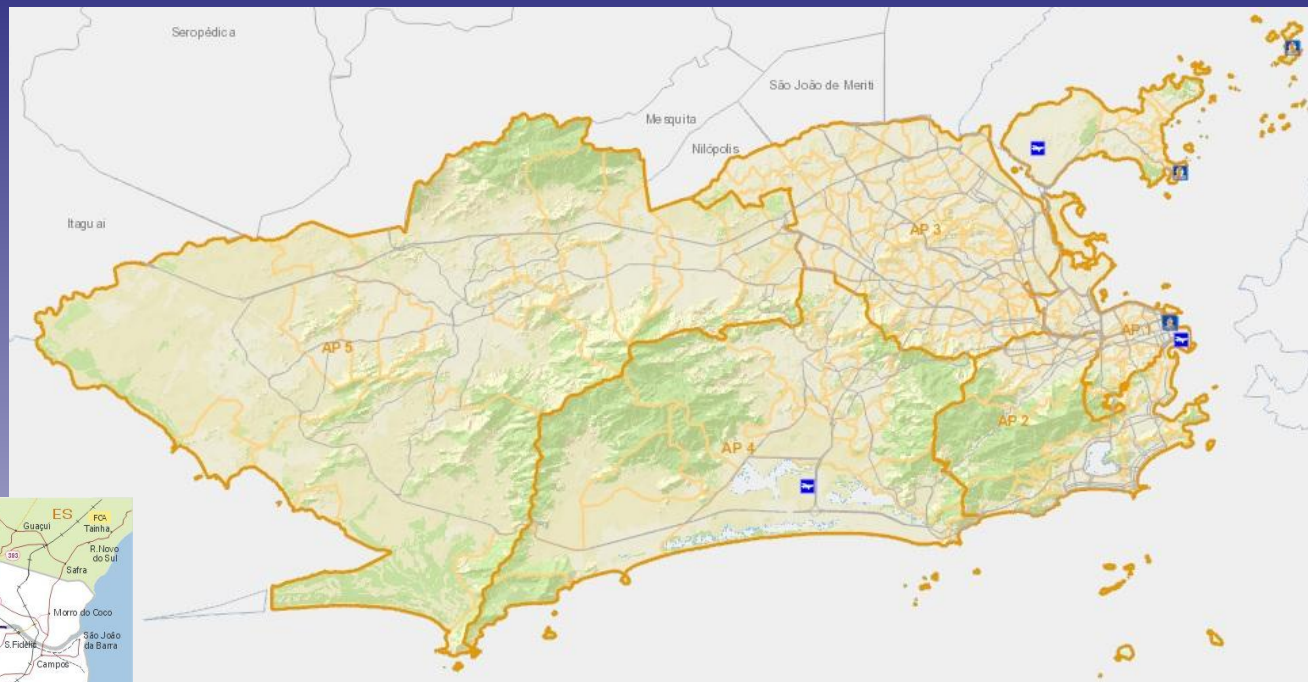
École Nationale d'Administration

CISAP - Défis Urbains et Gestion des Grandes Villes

25 Novembre 2013 - 06 Décembre 2013

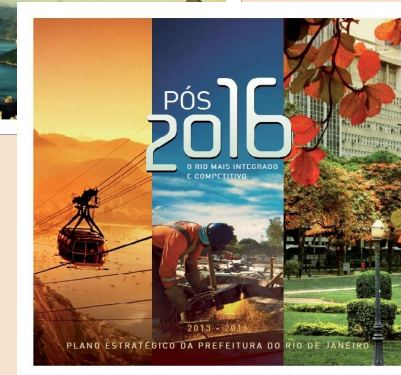


La Ville de Rio de Janeiro



Surface = 122.456 ha
 Population (2010) = 6,3 millions
 Population Région Métropolitaine (2010) = 11,7 millions

Le Moment de la Ville de Rio



Les Plans et Actions



Législation

- Révision du Schéma Directeur
- Révision et production des plans locaux



L'Infrastructure

- Les "Bus Rapid Transit" (BRT)
- Assainissement de la Zone Ouest



Programmes spéciaux

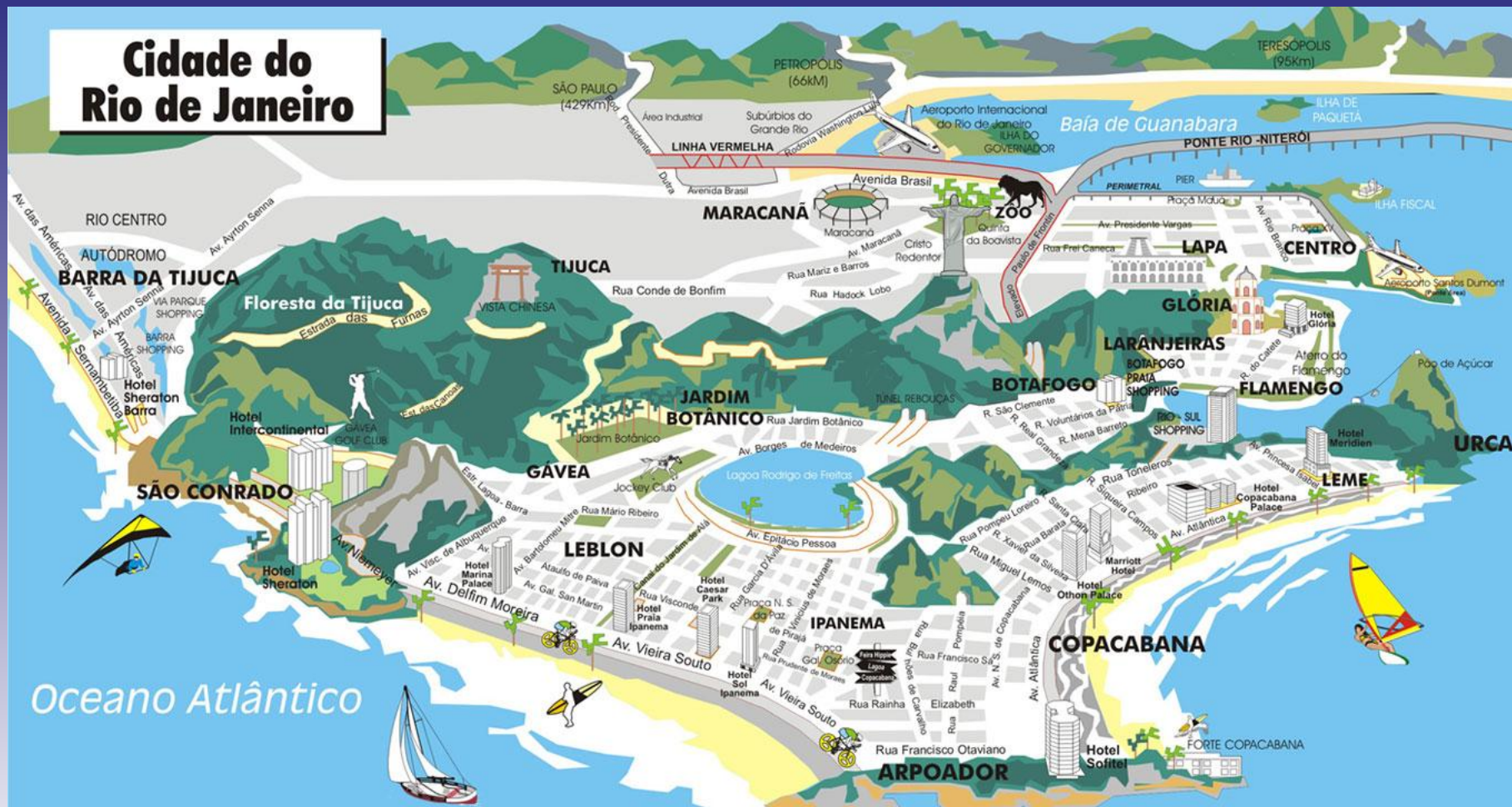
- "Porto Maravilha"
- "Minha Casa, Minha Vida"
- Équipements Olympiques

La planification urbaine générale et les actions

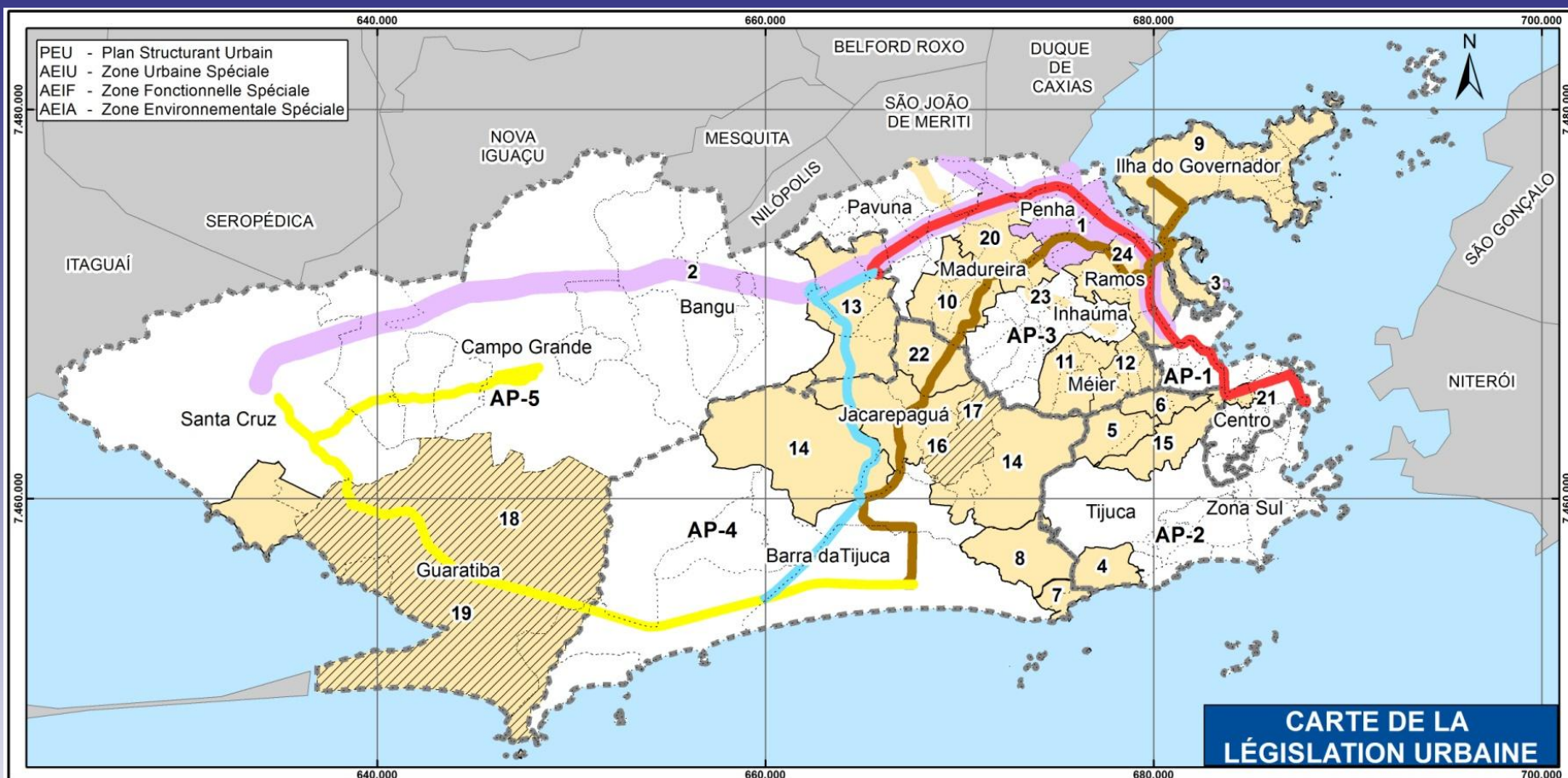
Le Schéma Directeur



Rio Touristique

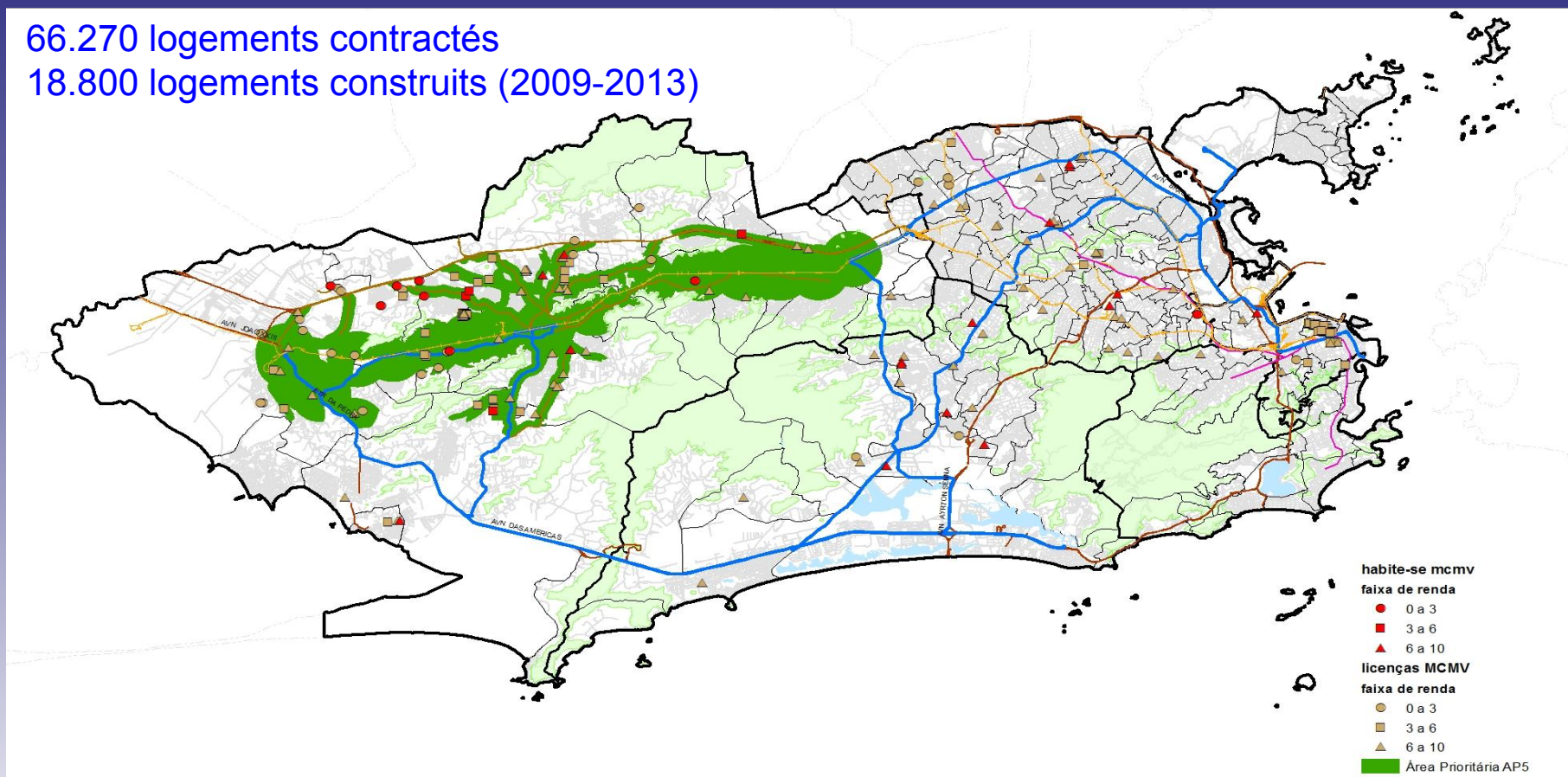


Les Plans Locaux

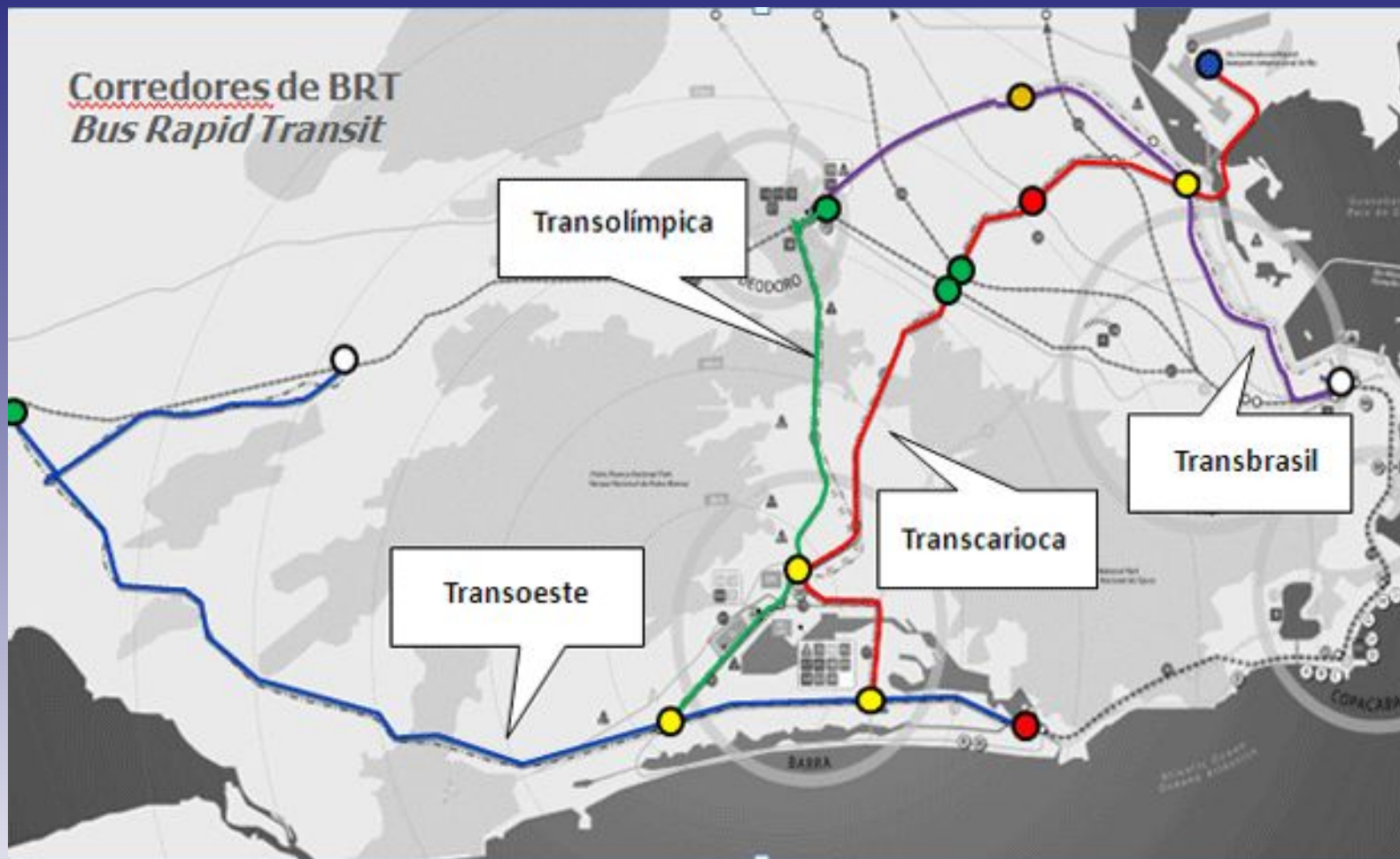


“Minha Casa, Minha Vida”

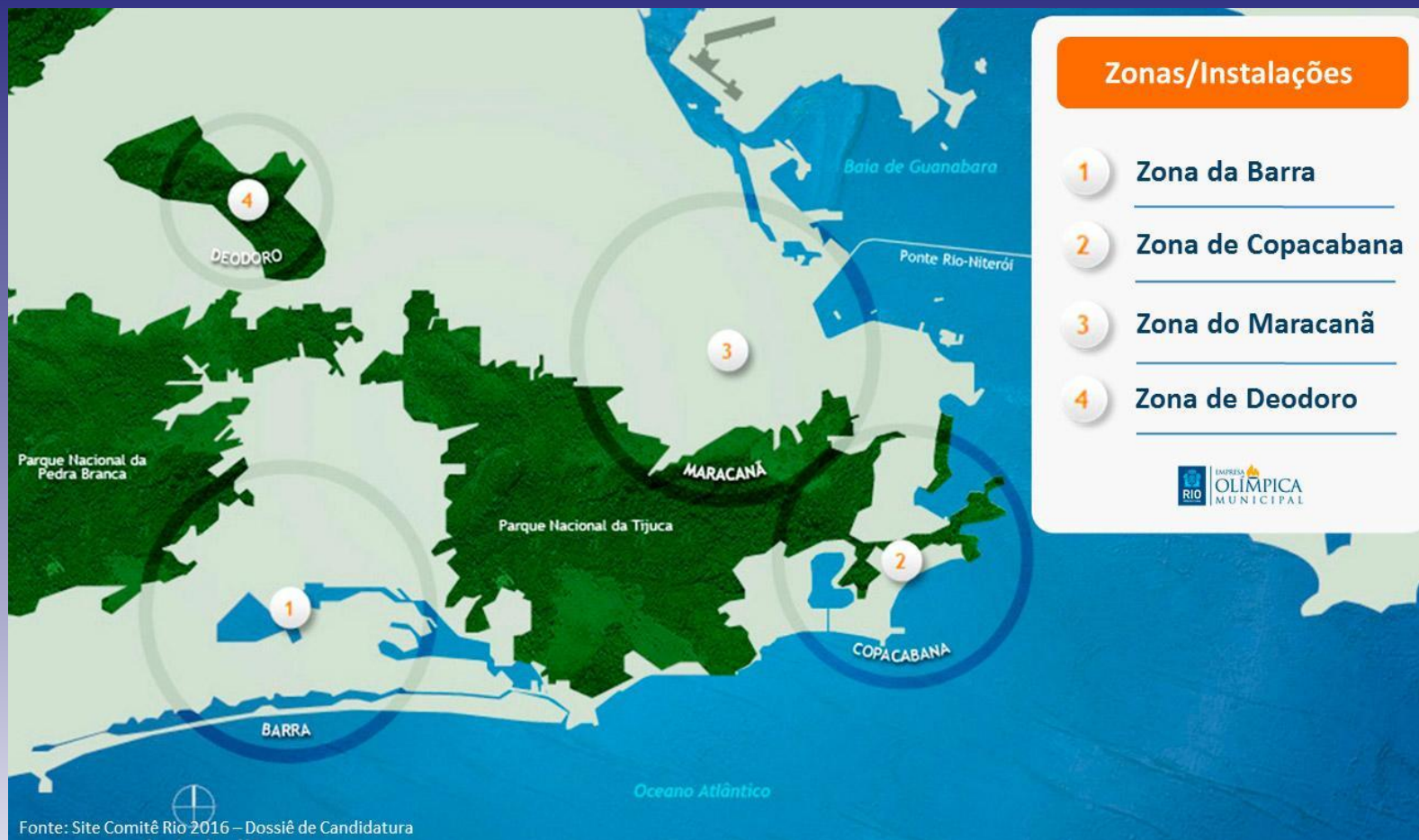
66.270 logements contractés
18.800 logements construits (2009-2013)



Les “Bus Rapid Transit” - BRT



Les Équipements Olympiques



“Porto Maravilha”



Aménagement et Réalisations

École Nationale d'Administration

CISAP - Défis Urbains et Gestion des Grandes Villes

25 Novembre 2013 - 06 Décembre 2013

André Peixoto
andrepeixoto.smu@gmail.com

